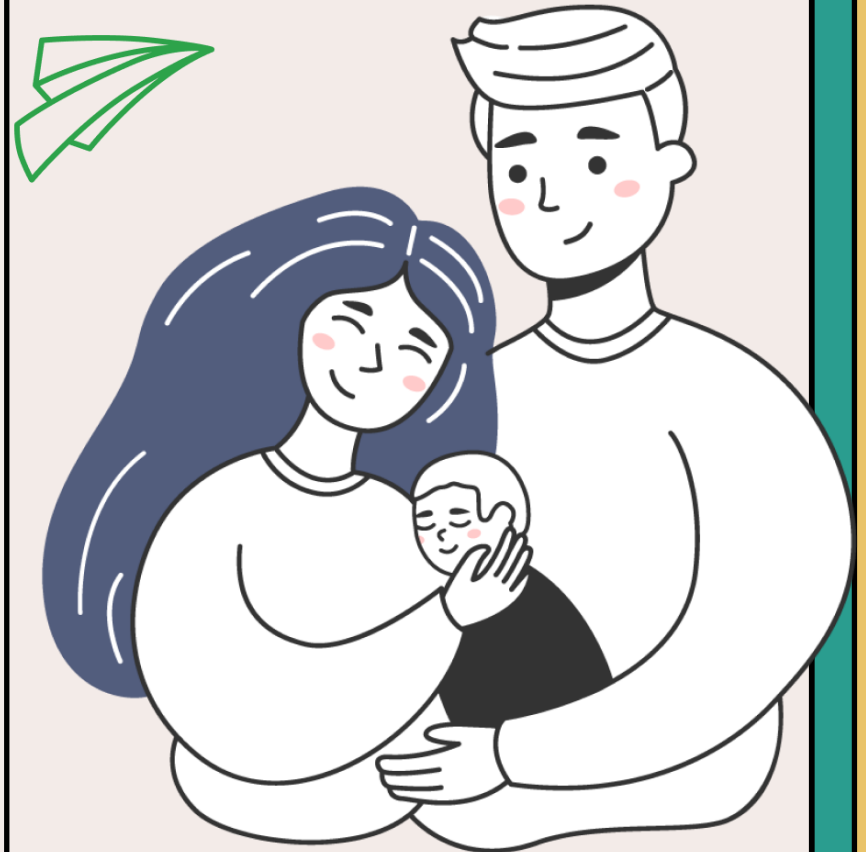


ОСОБЕННОСТИ ОРГАНИЗАЦИИ И
ПРОВЕДЕНИЯ ПЕРВИЧНОГО ПРИЕМА
В РАМКАХ ОКАЗАНИЯ УСЛУГ
РАННЕЙ ПОМОЩИ В МЕЛЕХОВСКОМ
ФИЛИАЛЕ ГАУ ВО ЦППМС
(из опыта работы)

Педагог-психолог,
учитель-дефектолог
Марченко А.В.



Комната матери и ребенка



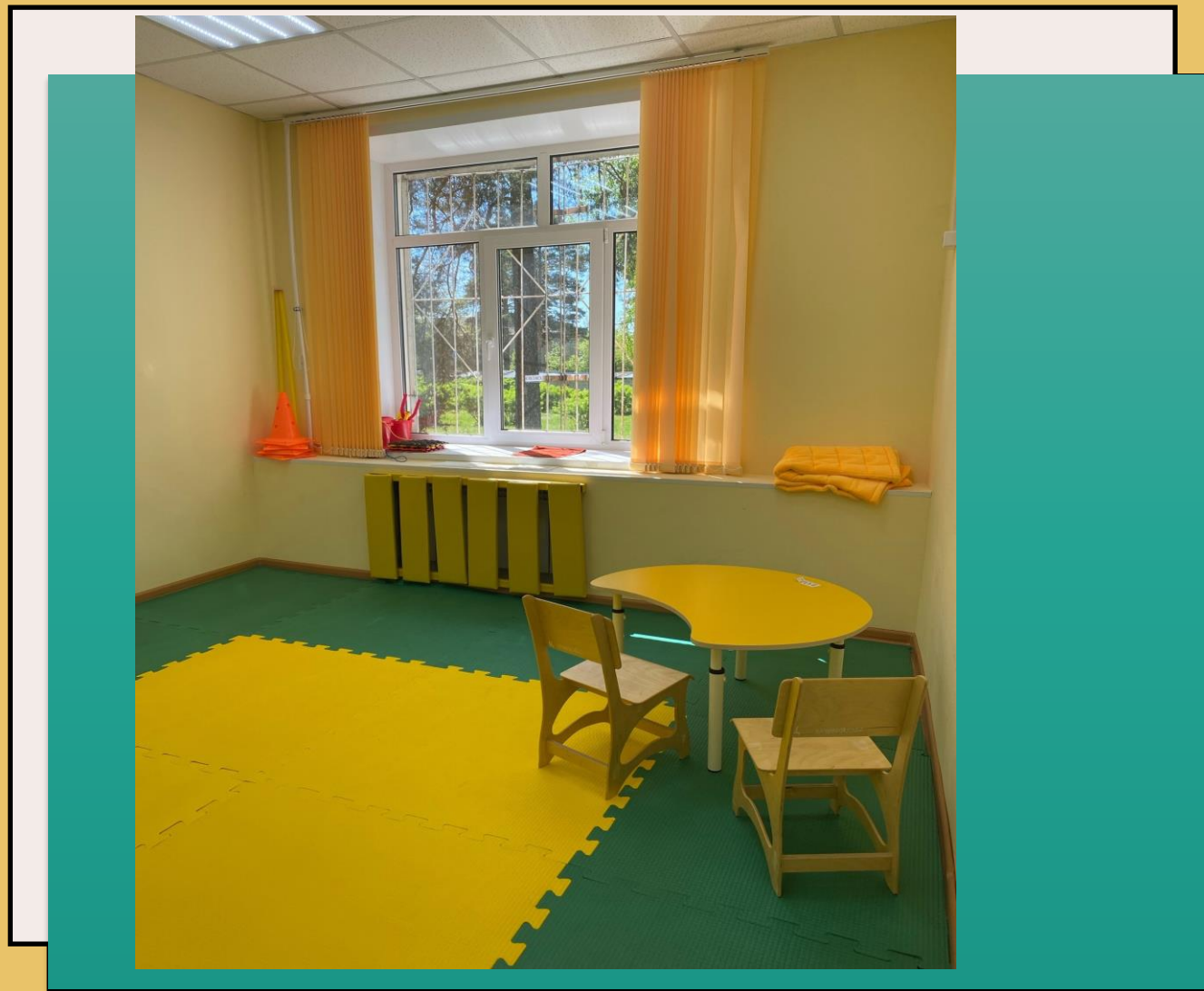
КАБИНЕТ ГРУППОВЫХ ВСТРЕЧ





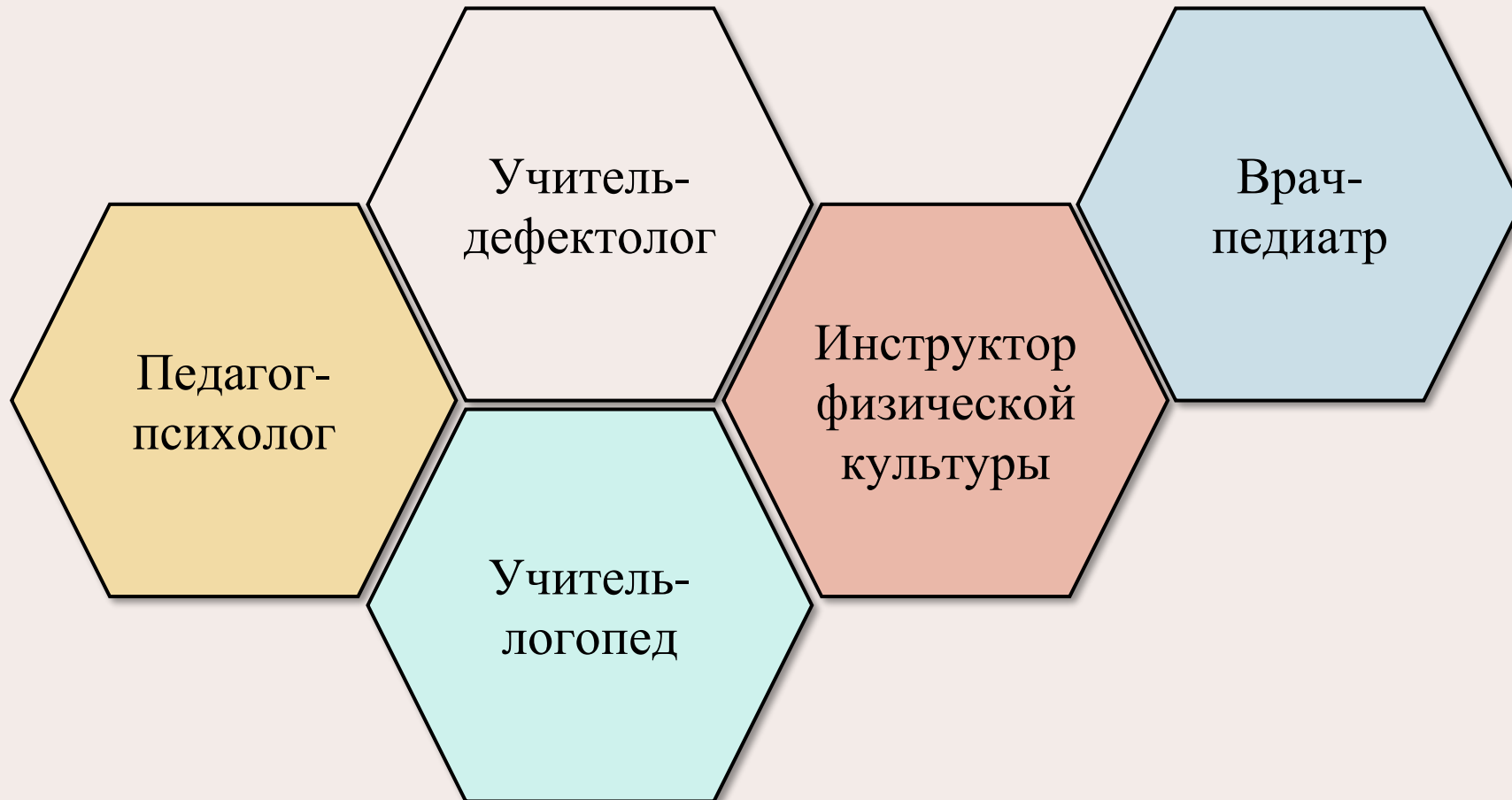
КАБИНЕТ ГРУППОВЫХ ВСТРЕЧ

КАБИНЕТ ДЛЯ
ПЕРВИЧНОГО ПРИЕМА
И ИНДИВИДУАЛЬНЫХ
ВСТРЕЧ



КАБИНЕТ ВРАЧА-ПЕДИАТРА





ПОРЯДОК ОКАЗАНИЯ УСЛУГ РАННЕЙ ПОМОЩИ



ПЕРВИЧНОЕ
ОБРАЩЕНИЕ



ПРИЕМ
ДОКУМЕНТОВ И
ЗАКЛЮЧЕНИЕ
ДОГОВОРА



ПЕРВИЧНЫЙ
ПРИЕМ



МЕЖДИСЦИПЛИ
НАРНЫЙ
КОНСИЛИУМ И
ОПРЕДЕЛЕНИЕ
НУЖДАЕМОСТИ
В УСЛУГАХ



ИПРП/вне
ИПРП

ОПРОСНИК ЕЖС

- профиль функционального поведения ребенка в возрасте от рождения до 3-х лет в домашних рутинных

	КАК ПРОСЫПАЕТСЯ	Возрастной диапазон	Еще нет	Иногда	Часто	Уже не делает	Функциональный домен	Область развития	Результаты для ребенка
1.1	Производит звуки	0					С	КМ	З
1.2	Радует, когда берут на руки, качают, прикасаются	0					С	С	С
1.3	Переходит из кроватки, не расстраиваясь	0					С	С	С
1.4	Бодрствует днем дольше, чем ночью	1					Н	А	Д
1.5	Выглядит счастливым, когда видит или слышит взрослого	1,5					С	С	С
1.6	Пытается достать предметы в кроватке	2					В	Д	З
1.7	Переворачивается	2					Н	Д	Д
1.8	Улыбается, пинает ножками, двигает ручками, когда воспитатель подходит к кроватке	2					С	С	С
1.9	Интересуется игрушками в кроватке	2,5					В	К	З
1.10	Играет с игрушками, находящимися в кроватке	2,5					В	К	З
1.11	Поворачивается на звук голоса взрослого	3					С	КМ	С

	ПРИЕМ ПИЩИ	Возрастной диапазон	Еще нет	Иногда	Часто	Уже не делает	Функциональный домен	Область развития	Результаты для ребенка
2.24	Умеет делать отдельные глотки из чашки, набирая в рот нормальное количество воды (не захлебывается и не давится)	18					Н	А	Д
2.25	Остается за столом то время, которое нужно для приема пищи (уместное для его возраста)	18					В	С	С
2.26	Использует слова или жесты, чтобы попросить конкретную пищу или питье	18					С	КМ	Д
2.27	Просит «еще»	18					С	КМ	Д
2.28	Сообщает «закончил»	18					С	КМ	Д
2.29	Кладет в рот соответствующее количество еды за раз	18					Н	А	Д
2.30	Сидит на обычном стуле (детском)	18					Н	Д	Д
2.31	Ест разнообразную еду	23					Н	А	Д
2.32	Удаляет обертки и кожуру перед тем, как кушать еду	23					Н	А	Д
2.33	Ждет чего-то около 10 минут без суеты	24					В	С	С

M-CHAT, АТЕК

- риск аутизма у ребенка в возрасте 16-30 месяцев;
- для оценки динамики развития пациентов с аутизмом в возрасте от 2х до 6 лет.



Аутизм.тест

Здесь вы можете пройти онлайн-версию опросника M-CHAT-R, который позволяет определить риск аутизма у ребенка в возрасте 16-30 месяцев. Он состоит из 20 вопросов для родителей. Обычно ответы на вопросы занимают несколько минут.

[Подробнее про M-CHAT](#) ▾



Тест на Аутизм АТЕК для оценки динамики и выявления проблем

Тест на Аутизм, АТЕК, используется для оценки динамики улучшений детей с аутизмом. Подсчет баллов автоматический.

I. Речь/Язык/Коммуникативные навыки

1. Знает собственное имя: <input type="text"/>	2. Реагирует на 'нет' или 'стоп': <input type="text"/>
3. Может выполнять некоторые команды: <input type="text"/>	4. Может сказать одно слово: <input type="text"/>
5. Может сказать 2 слова подряд: <input type="text"/>	6. Может сказать 3 слова подряд: <input type="text"/>
7. Знает 10 или больше слов: <input type="text"/>	8. Использует в речи предложения из 4 и более слов: <input type="text"/>
9. Объясняет, что он/она хочет: <input type="text"/>	10. Задает осмысленные вопросы: <input type="text"/>
11. Речь чаще всего осмысленна/логична: <input type="text"/>	12. Часто использует предложения, выстроенные в логической последовательности: <input type="text"/>
13. Поддерживает разговор: <input type="text"/>	14. Имеет нормальные коммуникативные навыки для своего возраста: <input type="text"/>

II. Социализация

KID RCDI

- для оценки уровня развития детей в возрасте от 2 до 16 месяцев, а также тех детей, чей биологический возраст больше указанного, но возраст развития не превышает 16 месяцев.

ВОПРОСНИК

СОЦИАЛЬНОЕ РАЗВИТИЕ

- 1 Здоровается, говоря "Привет" или что-то подобное.
- 2 Сплетничает или ябедничает на других детей.
- 3 Сочувствует другим детям, старается помочь и утешить их.
- 4 Иногда говорит "Нет", когда пристают.
- 5 Немного помогает в домашних делах.
- 6 Просит помочь, когда что-нибудь делает.
- 7 Говорит "Я не могу", "Я не знаю", или "Это ты сделай".
- 8 Хорошо сосредоточивает внимание - слушает других.
- 9 Извиняется - например, говорит "Прости", сделав что-нибудь нехорошее.
- 10 Командует другими детьми.
- 11 Узнает знакомых взрослых и тянется к ним.
- 12 Играет в активные игры с другими детьми, например, в пятнашки, в прятки, в классики.
- 13 Просит помощи у других детей: просит помочь что-то сделать, просит информации или объяснений.
- 14 Делает или строит какие-то вещи с другими детьми.
- 15 Играет в простые настольные игры, например, в шашки.
- 16 Говорит "Посмотри (на меня)", когда делает что-то.

ОТВЕТЫ по шкале KID

Выберите нужный вариант ответа для каждого пункта Вопросника

	1	2	3	1	2	3	1	2	3	1	2	3	1	2	3	1	2	3
1	<input type="radio"/>	<input type="radio"/>	<input type="radio"/>	43	<input type="radio"/>	<input type="radio"/>	85	<input type="radio"/>	<input type="radio"/>	127	<input type="radio"/>	<input type="radio"/>	169	<input type="radio"/>	<input type="radio"/>	211	<input type="radio"/>	<input type="radio"/>
2	<input type="radio"/>	<input type="radio"/>	<input type="radio"/>	44	<input type="radio"/>	<input type="radio"/>	86	<input type="radio"/>	<input type="radio"/>	128	<input type="radio"/>	<input type="radio"/>	170	<input type="radio"/>	<input type="radio"/>	212	<input type="radio"/>	<input type="radio"/>
3	<input type="radio"/>	<input type="radio"/>	<input type="radio"/>	45	<input type="radio"/>	<input type="radio"/>	87	<input type="radio"/>	<input type="radio"/>	129	<input type="radio"/>	<input type="radio"/>	171	<input type="radio"/>	<input type="radio"/>	213	<input type="radio"/>	<input type="radio"/>
4	<input type="radio"/>	<input type="radio"/>	<input type="radio"/>	46	<input type="radio"/>	<input type="radio"/>	88	<input type="radio"/>	<input type="radio"/>	130	<input type="radio"/>	<input type="radio"/>	172	<input type="radio"/>	<input type="radio"/>	214	<input type="radio"/>	<input type="radio"/>
5	<input type="radio"/>	<input type="radio"/>	<input type="radio"/>	47	<input type="radio"/>	<input type="radio"/>	89	<input type="radio"/>	<input type="radio"/>	131	<input type="radio"/>	<input type="radio"/>	173	<input type="radio"/>	<input type="radio"/>	215	<input type="radio"/>	<input type="radio"/>
6	<input type="radio"/>	<input type="radio"/>	<input type="radio"/>	48	<input type="radio"/>	<input type="radio"/>	90	<input type="radio"/>	<input type="radio"/>	132	<input type="radio"/>	<input type="radio"/>	174	<input type="radio"/>	<input type="radio"/>	216	<input type="radio"/>	<input type="radio"/>
7	<input type="radio"/>	<input type="radio"/>	<input type="radio"/>	49	<input type="radio"/>	<input type="radio"/>	91	<input type="radio"/>	<input type="radio"/>	133	<input type="radio"/>	<input type="radio"/>	175	<input type="radio"/>	<input type="radio"/>	217	<input type="radio"/>	<input type="radio"/>
8	<input type="radio"/>	<input type="radio"/>	<input type="radio"/>	50	<input type="radio"/>	<input type="radio"/>	92	<input type="radio"/>	<input type="radio"/>	134	<input type="radio"/>	<input type="radio"/>	176	<input type="radio"/>	<input type="radio"/>	218	<input type="radio"/>	<input type="radio"/>

ОЦЕНКА МОТИВАЦИОННЫХ ФАКТОРОВ

Любимые блюда/еда/сладости	
Любимые напитки	
Любимые занятия (смотреть телевизор, сидеть в определенном месте, и т.д.)	
Любимые игры (совместные; в одиночестве)	
Места, в которых любит бывать	

АЛГОРИТМ ПРОВЕДЕНИЯ ПЕРВИЧНОГО ПРИЕМА

1	Приветствие и знакомство с семьей	7 мин
2	Сообщение о цели ПП, времени, которое он может занять	
3	Знакомство с планом первичной оценки	
4	Выяснение запросов семьи	5 мин
5	Проведение первичной оценки	25-30 мин
5.1	Наблюдение за свободной игрой ребенка	
5.2	Наблюдение за взаимодействием пары «ребенок-взрослый»	
5.3	Специальные пробы	
6	Согласование представлений специалистов и родителей о ребенке (обсуждение опросников)	10-15 мин
7	Предоставление родителям информации или профессиональной рекомендации согласно их запросу	
8	Обсуждение и принятие решения о дальнейших действиях	5 мин
9	Окончание (содержание приема + ожидания родителей)	3 мин
10	Прощание	



до 1 года



1 год-2 года



Диагностический комплект Стребелевой Е.А. 2-3 года

- Социальное взаимодействие.
- Моторное развитие.
- Зрительное и слуховое реагирование.
- Устойчивость внимания.
- Уровень помощи взрослого, способы выполнения заданий, принятие задания.
- Обучаемость и применение знаний.
- Понимание и использование речи.

d1, d2, d3, d4



Взаимодействие с мамой

- Характер ДРО.
- Тип привязанности.
- Узнавание близкого взрослого и коммуникация.
- Инициативность в общении.
- Чувствительность к воздействиям партнера.
- Владение средствами общения.

d3, d7, d8, d9



Здравствуйтесь, отправляю
видео



4:10



20:50



Домашние видеофрагменты

d1, d2, d3, d4, d5, d6, d7, d8, d9

ПП-важнейший этап работы с семьей:

- Необходимо собрать максимальное количество информации.
- Оптимизировать ПП, используя многофункциональное оборудование.

Для корректной и грамотной работы специалистов с семьей, составления ИПРП или консультирования.

